

HiSharp DVR數位監控主機 簡易設定操作說明

預設帳號 [admin] 預設密碼 [123456]

1. 開啟/關閉 錄影

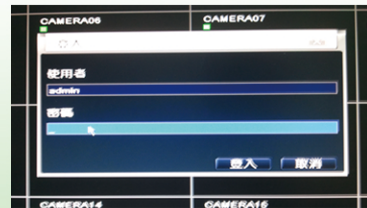


開機時左上角出現綠色方塊為正常錄影中

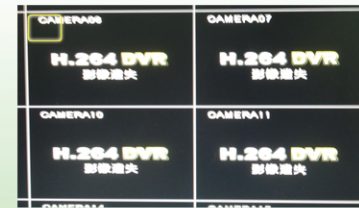
關閉錄影操作如下



1. 點選滑鼠右鍵 => 左鍵點選手動錄影



2. 點選密碼表格並輸入密碼(預設值為 123456) 輸入正確密碼後點選登入即跳回監控畫面



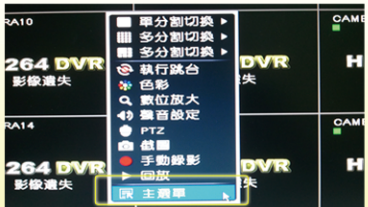
3. 監控畫面左上角無綠色方塊代表已關閉錄影

需重新啟動錄影時 請再次點選手動錄影



選取後左上角重新出現綠色方塊 即為錄影中

2. 搜尋及回放

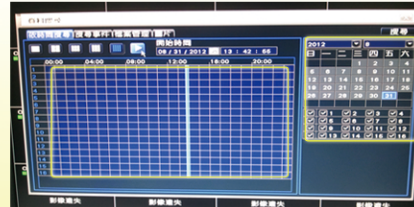


點選滑鼠右鍵進入主選單 進入設定頁面

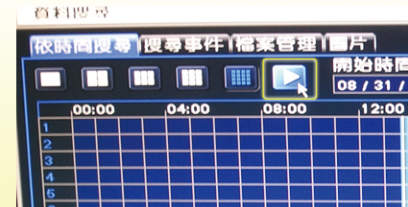


選取資料搜尋

先於畫面右方選定日期



即可在左方時間軸點選開始回放時間



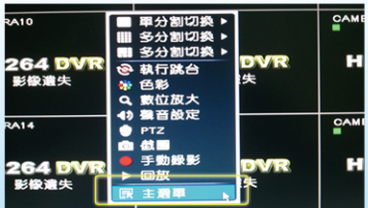
點選撥放即開始回放錄影畫面

若要停止回放點選畫面右下角 X 按鈕



關閉後即會回到監控錄影畫面

3. 錄影備份 (需外接硬碟或隨身碟)



點選滑鼠右鍵進入主選單 進入設定頁面



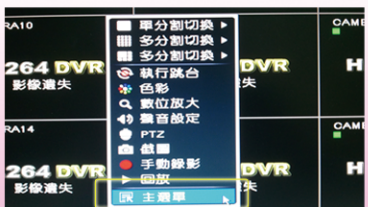
選取資料備份

先於畫面右方輸入開始日期與結束日期後按下搜尋



按下備份即可將資料輸出至外接硬碟

4. 錄影品質設定



點選滑鼠右鍵進入主選單 進入設定頁面

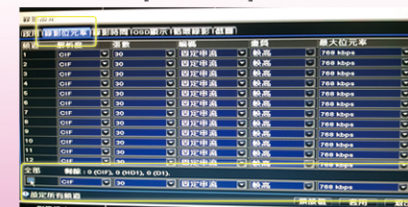


選取設定管理



選取錄影設定

點選左上角之[錄影位元率]即可進入設定畫面



勾選左下角[全部]可一次調整所有畫面