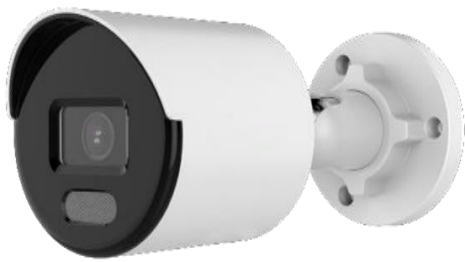


KIM-IPC1027 2MP 全彩 IP 攝影機



一般攝影機



智慧全彩



混亂光源依然清晰完美



低光色彩仍舊完美呈現

產品特性

- 2MP 解析度的高品質影像
- 絕佳的低光源拍攝表現
- 高效率 H.265+ 影像壓縮技術
- IP67 防水防塵
- 全天候彩色影像
- 內建收音麥克風。

智慧全彩 Lite

智慧全彩 Lite 系列是採用智慧全彩技術的經濟型產品。智慧全彩技術可透過 F1.0 鏡頭、高性能感測器和良好照明提供 24/7 全天候生動的彩色影像。F1.0 大光圈可收集更多光線以產生更明亮的影像。先進的感測器技術可以極大地提高光線的利用率，在低光源場景下，內建的暖色補光燈可達成彩色影像表現。

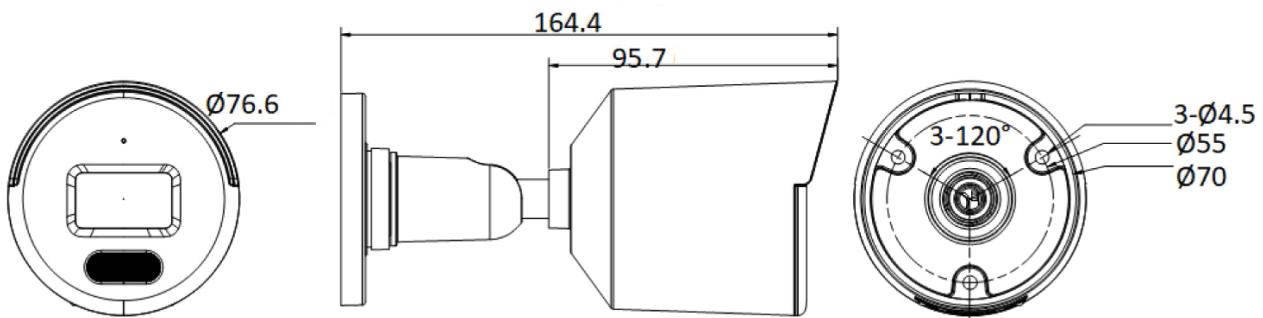
規 格

攝影機	
影像元件	1/2.7" progressive scan CMOS
最低照度	彩色: 0.001Lux (F1.0, 開啟自動增益)
快門速度	手/自動 1/3s~1/100,000s
慢速快門	支援慢速快門
可調角度	水平: 0~360°, 垂直: 0~90°, 旋轉: 0~360°
寬動態模式	數位寬動態
鏡頭	
視野範圍	水平: 84°, 垂直: 45°, 對角: 99°
光圈	F1.0
對焦距離	2.1 公尺到 ∞
照明	
智慧輔助光源	支援

輔助光源	暖白光
投射距離	最遠至 30 公尺
影像	
最大解析度	1920 × 1080
主碼流	50Hz: 25fps (1920 × 1080, 1280 × 720) 60Hz: 30fps (1920 × 1080, 1280 × 720)
子碼流	50Hz: 25fps (640 × 480, 640 × 360) 60Hz: 30fps (640 × 480, 640 × 360)
影像壓縮碼流	主碼流： H.265/H.264 子碼流： H.265/H.264/MJPEG
影像壓縮碼率	32 Kbps~8 Mbps
H.264 編碼格式	Basic Profile, Main Profile, High Profile
H.265 編碼格式	Main Profile
關注區域(ROI)	在主碼流上可設定 1 組 ROI
聲音	
聲音壓縮格式	G.711ulaw/G.711alaw/G.722.1/G.726/MP2L2/PCM/AAC
聲音壓縮碼率	64Kbps(G.711ulaw/G.711alaw)/16Kbps(G.722.1)/16Kbps(G.726)/ 32-160Kbps(MP2L2)/16-64Kbps(AAC)
音訊採樣率	8 kHz/16 kHz
音量	0~100 可調音量, 支援環境雜訊過濾
網路	
同步瀏覽	最多可同時顯示 6 個頻道
介面協定	ONVIF (PROFILE S, PROFILE G), ISAPI, SDK
網路協定	TCP/IP, ICMP, HTTP, FTP, DHCP, DNS, DDNS, RTP, RTSP, RTCP, NTP, UPnP, SMTP, IGMP, QoS, IPv6, UDP, Bonjour, SSL/TLS
帳號管理	最多可設定 32 個使用者 三個使用者級別：管理者、操作者及使用者
安全防護	密碼保護、密碼強度、HTTPS 加密、IP 位址過濾、安全日誌、 HTTP/HTTPS 的基本和摘要式身份驗證、TLS 1.2、WSSE 和 ONVIF 的摘要式身份驗證
用戶端軟體	Guarding Vision CMS 與 APP
支援網路瀏覽器	IE、Chrome、Firefox
圖像	
日夜切換	日/夜、自動、排程
圖像增強技術	背光補償(BLC)/強光抑制(HLC)/3D 雜訊抑制(3D DNR)
影像設定	旋轉模式、飽和度、亮度、對比度、銳度、增益、白平衡可透過客戶端軟體 或網路瀏覽器進行調整
介面	
通訊介面	1 組 10M/100M RJ45 網路端子
SD 記憶卡	內建記憶卡插槽，支援 micro SD 記憶卡，最高可達 256 GB
內建收音麥克風	支援

內建重置按鈕	支援
事件偵測	
一般事件	位移偵測，異常登入
一般功能	
連動方式	上傳到 FTP/NAS，通知遠端監控中心，發送郵件，觸發錄影，觸發截圖 *需要接上 NVR 主機才能動作
一般功能	防閃爍、心跳功能、鏡像、密碼保護、隱私遮罩、透過電子郵件重置密碼
軟體重置	支援
工作溫濕度	-30 °C~60 °C，濕度低於 95% (不凝結)
電源供應	12 VDC ± 25%, PoE: 802.3af(Type 1 Class 3)，逆向電壓保護功能
消耗功率	12 VDC, 0.30 A, 最大 3.6 W, PoE (802.3af, 36 V ~ 57 V), 0.20 A ~ 0.10 A, 最大 4.5W
電源線	Ø5.5 mm 同軸電源線插頭
機身材質	金屬
機身尺寸	68.4 × 65.2 × 161.1 mm
含包裝尺寸	172 × 104 × 80 mm
機身重量	約 420 g
含包裝重量	約 510 g
認證	
防護	IP67 防水防塵等級

外型尺寸



Unit: mm

- ※ 型錄規格以現行產品為準。
- ※ 本公司保留修改此規格之權利，內容若有變動恕不另行通知。