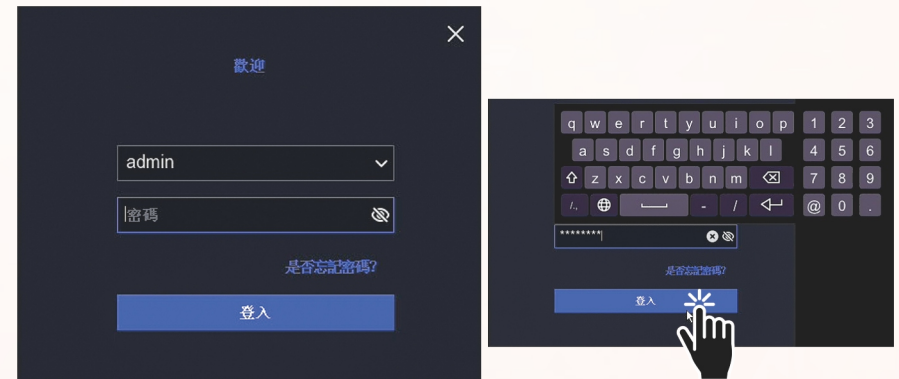


NVR & DVR 簡易操作

1

登入系統

開機後出現登入畫面，選擇「帳號」並輸入[密碼]，再按一下[登入]即可。



2

硬碟格式化

步驟 1. 在即時畫面按一下滑鼠右鍵，點選「主選單」→點選上方功能圖示「設定」，再按左方功能列的「錄影管理」→「儲存空間」。

步驟 2. 勾選需要格式化的硬碟，點選「初始化」。



3

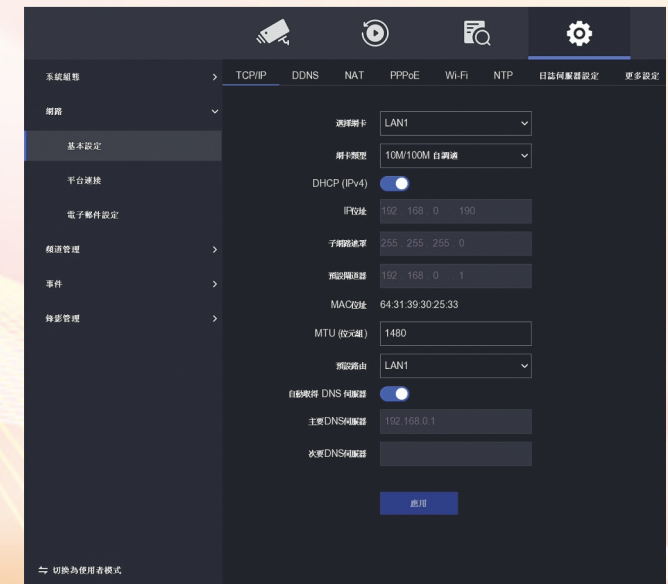
網路設定

步驟 1. 點選上方功能圖示「設定」，再按左方功能列的「網路」。

步驟 2. 設定固定IP：請輸入IP位址、子網路遮罩、預設閘道後，按一下「應用」。

步驟 3. 若無固定IP，可決定是否啟用「啟動DHCP」、「自動取得DNS」來獲取IP。

步驟 4. 若採用PPPOE上網，則需啟用PPPOE並輸入電信業者所提供的帳號及密碼，按一下「應用」。



4

添加網路攝影機

步驟 1.

在主選單點選上方功能圖示「設定」，再按左方功能列的「頻道管理」→「頻道設定」，進入網路攝影機新增頁面，點選「自訂新增」。

步驟 2.

輸入攝影機IP位址、協定、埠號、傳輸協定、帳號和密碼，點選「新增」，完成操作。如果需繼續新增IP攝影機，也可點選「新增更多」。



5

錄影設定值

步驟 1.

點選上方功能圖示「設定」，再按左方功能列的「錄影管理」→「錄影參數」。

步驟 2.

請依需求設定每支攝影機的「碼流類型」、「解析度」、「影像畫質」、「影像張數」、「位元率」。



6

回放

步驟 1.

點選上方功能圖示「回放」，進入回放頁面。

步驟 2.

勾選要回放的攝影機，點選要回放的日期，點選播放。

步驟 3.

拖曳時間軸來調整影像的時間點，可調整右下方時間比例尺大小，讓調整更精準。



7

備份

步驟 1.

將隨身碟或隨身硬碟接上設備主機，點選上方功能圖示「搜尋」。

步驟 2.

選擇想要備份的「起訖時間」、「頻道」，點選「搜尋」。

步驟 3.

選擇影像檔案後點選匯出。

